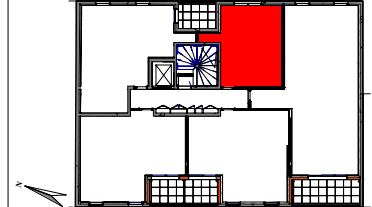


VILLA JOSEPHINE

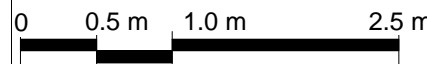
Construction d'un immeuble de 25 logements collectifs
 137-139 boulevard Aristide Briand
 85000 LA ROCHE-SUR-YON



TYPE	N° LOT	NIV.
T1	A-101	R+1
Désignation		S.Habitable
Pièce de vie		19.60 m ²
Rangement		1.10 m ²
Salle d'eau		5.20 m ²
SURFACE TOTALE		25.90 m²

LÉGENDE :

- | | | | | |
|--|---|--|--|--|
| <ul style="list-style-type: none"> Mur béton Isolant doublissimo Mur brique Isolant doublissimo Cloison SAD Contre-cloison | <ul style="list-style-type: none"> Cloison de distribution Cloison démontable Gaine Technique Tableau Abonné EP Descente Eau Pluviale | <ul style="list-style-type: none"> OF Ouvrant Français OB Oscillo-Battant F Fixe C/R Coulissant / Rail VR Volet Roulant Électrique All Allège All V Allège Vitrée PI Placard | <ul style="list-style-type: none"> HSP Hauteur Sous Plafond HSFP Hauteur Sous Faux-Plafond Faux-plafond / Soffite Retombée de poutre Dalles sur plots 60x60cm | <ul style="list-style-type: none"> Sèche-Serviette Ballon d'Eau Chaude Thermodynamique LL Lave-Linge LV Lave-Vaisselle |
|--|---|--|--|--|



SARL Aethica
 Développement Foncier
 0 801 800 927
<https://www.adi-logements.fr>

TRIEDRE
 ARCHITECTURE

Nota : Les poutres, retombées, canalisations, radiateurs, soffites et faux plafonds peuvent être modifiés pour des contraintes techniques. Les éléments de mobilier et électroménager ne sont affichés qu'à titre indicatif.
 Le présent document reste, en toute circonstance, la propriété de la société Ouest AMO (article L112-2 du CPI). Il ne saurait être utilisé ou communiqué à une tierce personne sans autorisation écrite préalable.
 Les accès aux terrasses et prolongements extérieurs peuvent comporter un surbot ou hauteur de marche à franchir.

OUEST A.M.O.
 Ingénierie du Bâtiment

MATRE D'OEUVRE
 OUEST A.M.O.
 10, Rue Augustin Fresnel
 85600 MONTAIGU VENDEE
 Tél. 02 51 98 23 28
www.ouest-amo.fr

N°	DESCRIPTION	DATE
V1	Plan de réservation	24.05.2024
V2	MàJ DCE	25.06.2024

LE RESERVANT :	LE RESERVATAIRE :