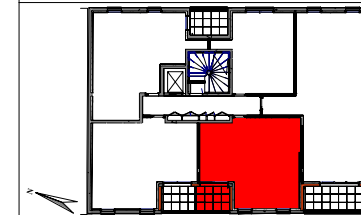


VILLA JOSEPHINE

Construction d'un immeuble de 25 logements collectifs

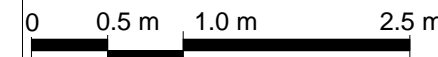
137-139 boulevard Aristide Briand
85000 LA ROCHE-SUR-YON



TYPE	N° LOT	NIV.
T2	A-103	R+1
Désignation		S.Habitable
Pièce de vie		22.30 m ²
Chambre		11.50 m ²
Salle d'eau		6.30 m ²
Habitable		40.10 m²
Loggia		4.30 m ²
Annexes		4.30 m²
SURFACE TOTALE		44.40 m²

LÉGENDE :

- Mur béton
- Isolant doublissimo
- Mur brique
- Isolant doublissimo
- Cloison SAD
- Contre-cloison
- Cloison de distribution
- Placo
- Cloison démontable
- Gaine Technique
- Tableau Abonné
- Descente Eau Pluviale
- OF Ouvrant Français
- OB Oscillo-Battant
- F Fixe
- C/R Couissant / Rail
- VR Volet Roulant Électrique
- All Allège
- All V Allège Vitrée
- PI Placard
- HSP Hauteur Sous Plafond
- HSFP Hauteur Sous Faux-Plafond
- Faux-plafond / Soffite
- Retombée de poutre
- Dalles sur plots 60x60cm
- Sèche-Serviette
- Ballon d'Eau Chaude Thermodynamique
- LL Lave-Linge
- LV Lave-Vaisselle



SARL Aethica
Développement Foncier
0 801 800 927
<https://www.adi-logements.fr>

TRIEDRE
ARCHITECTURE
FERRON

Nota : Les poutres, retombées, canalisations, radiateurs, soffites et faux plafonds peuvent être modifiés pour des contraintes techniques. Les éléments de mobilier et électroménager ne sont affichés qu'à titre indicatif. Le présent document reste, en toute circonstance, la propriété de la société Ouest AMO (article L112-2 du CPI). Il ne saurait être utilisé ou communiqué à une tierce personne sans autorisation écrite préalable. Les accès aux terrasses et prolongements extérieurs peuvent comporter un surbot ou hauteur de marche à franchir.

OUEST A.M.O.
Ingénierie du Bâtiment

MAITRE D'OEUVRE
OUEST A.M.O.
10, Rue Augustin Fresnel
85600 MONTAIGU VENDEE
Tél. 02 51 98 23 28
www.ouest-amo.fr

N°	DESCRIPTION	DATE
V1	Plan de réservation	24.05.2024
V2	Màj DCE	25.06.2024

LE RESERVANT :	LE RESERVATAIRE :