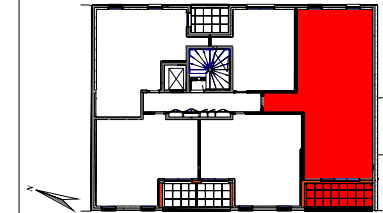




VILLA JOSEPHINE

Construction d'un immeuble de 25 logements collectifs

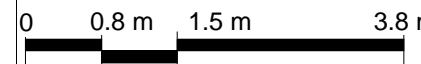
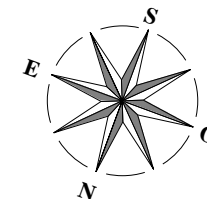
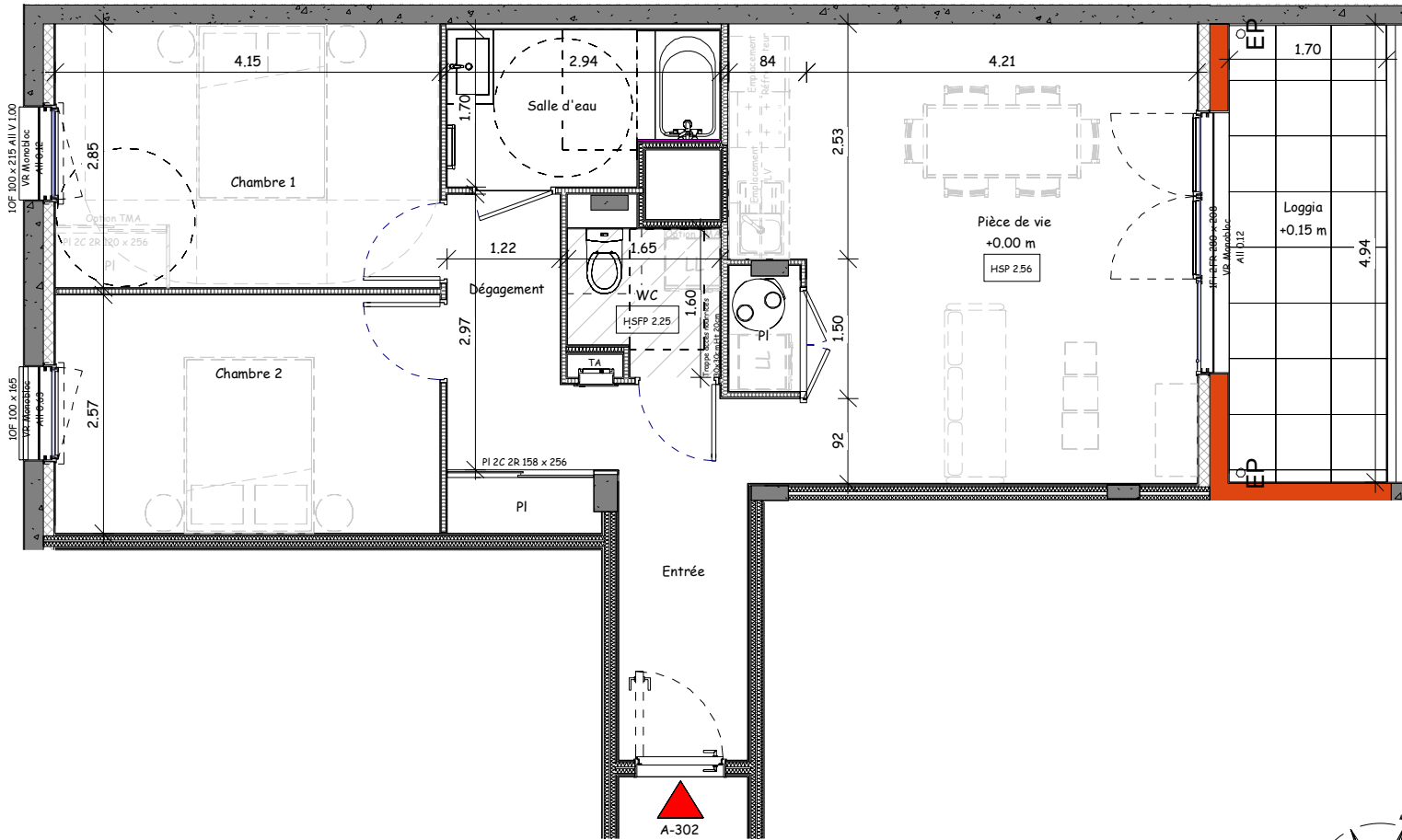
137-139 boulevard Aristide Briand
85000 LA ROCHE-SUR-YON



TYPE	N° LOT	NIV.
T3	A-302	R+3
Désignation		S.Habitable
Entrée		4.10 m ²
Pièce de vie		26.40 m ²
Dégagement		5.10 m ²
Chambre 1		11.80 m ²
Chambre 2		10.70 m ²
Salle d'eau		4.50 m ²
WC		2.40 m ²
Habitable		65.00 m²
Loggia		8.60 m ²
Annexes		8.60 m²
SURFACE TOTALE		73.60 m²

N°	DESCRIPTION	DATE
V1	Plan de réservation	24.05.2024
V2	Màj DCE	25.06.2024

LE RESERVANT :	LE RESERVATAIRE :



LÉGENDE :

Mur béton	Cloison de distribution	OF Ouvrant Français	All Allège	HSP Hauteur Sous Plafond	Sèche-Serviette
Isolant doublissimo	Cloison démontable	OB Oscillo-Battant	All V Allège Vitrée	HSFP Hauteur Sous Faux-Plafond	Ballon d'Eau Chaude
Mur brique	Gaine Technique	F Fixe	PI Placard	Faux-plafond / Soffite	Thermodynamique
Isolant doublissimo	Cloison SAD	C/R Coulissant / Rail		Retombée de poutre	LL Lave-Linge
Cloison SAD	Tableau Abonné	VR Volet Roulant Électrique		Dalles sur plots 60x60cm	LV Lave-Vaisselle
Contre-cloison	EP Descente Eau Pluiviale				

Nota : Les poutres, retombées, canalisations, radiateurs, soffites et faux plafonds peuvent être modifiés pour des contraintes techniques. Les éléments de mobilier et électroménager ne sont affichés qu'à titre indicatif. Le présent document reste, en toute circonstance, la propriété de la société Ouest AMO (article L112-2 du CPI). Il ne saurait être utilisé ou communiqué à une tierce personne sans autorisation écrite préalable. Les accès aux terrasses et prolongements extérieurs peuvent comporter un surbot ou hauteur de marche à franchir.

OUEST A.M.O.
Ingénierie du Bâtiment

MAITRE D'OEUVRE
OUEST A.M.O.
10, Rue Augustin Fresnel
85600 MONTAIGU VENDEE
Tel. 02 51 98 23 28
www.ouest-amo.fr

SARL Aethica
Développement Foncier
0 801 800 927
<https://www.adi-logements.fr>

