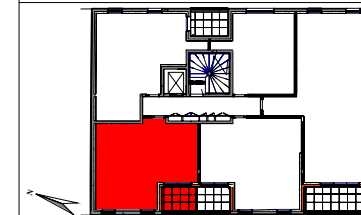




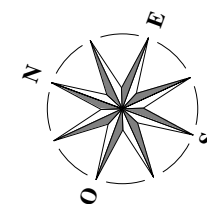
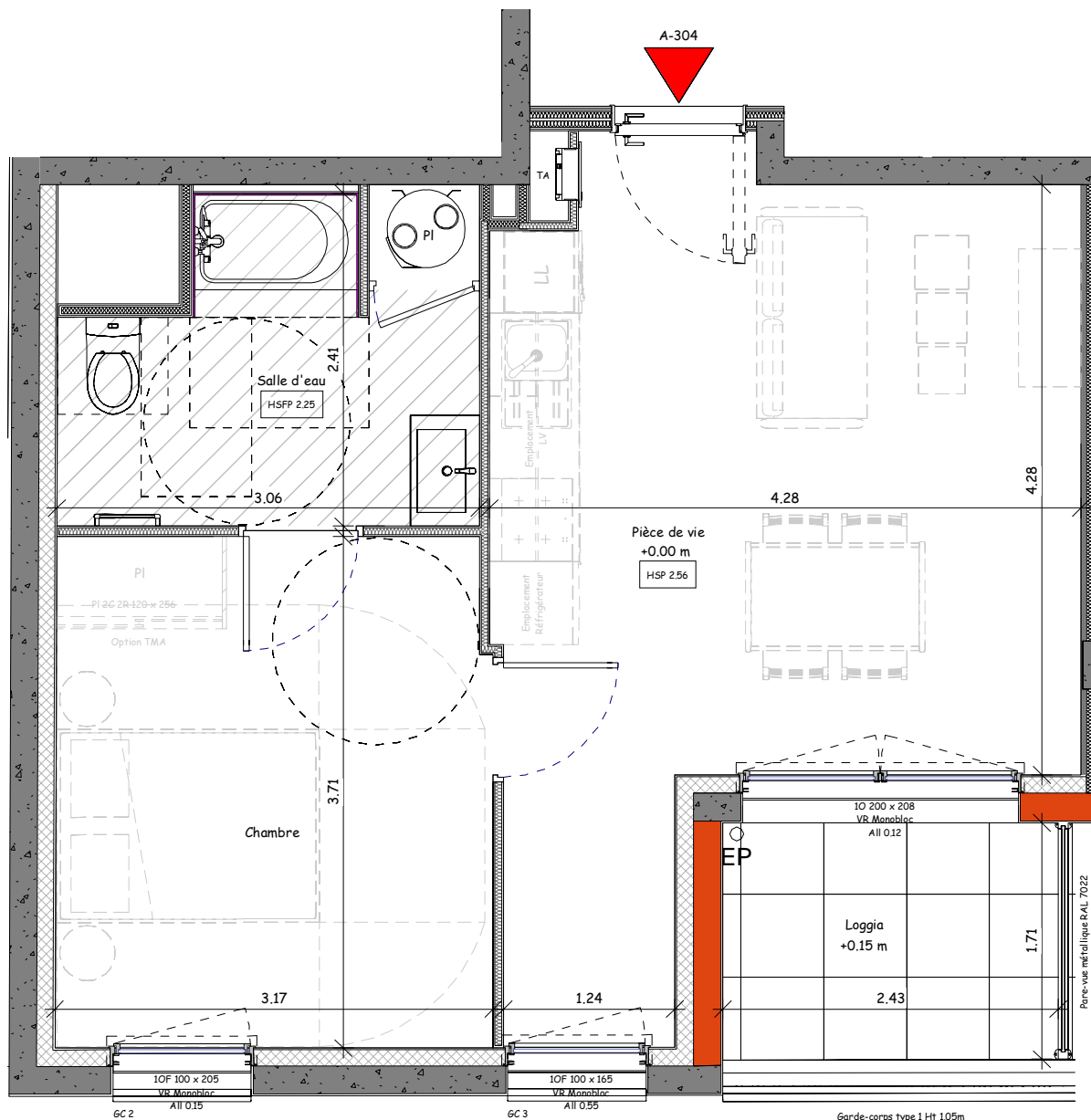
VILLA JOSEPHINE

Construction d'un immeuble de 25 logements collectifs

137-139 boulevard Aristide Briand
85000 LA ROCHE-SUR-YON

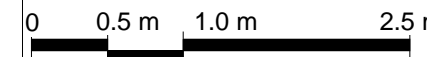


TYPE	N° LOT	NIV.
T2	A-304	R+3
Désignation		S.Habitable
Pièce de vie		21.00 m ²
Chambre		11.70 m ²
Salle d'eau		6.40 m ²
Habitable		39.10 m²
Loggia		4.30 m ²
Annexes		4.30 m²
SURFACE TOTALE		43.40 m²



LÉGENDE :

- | | | | | | |
|---------------------|--------------------------|-----------------------------|---------------------|--------------------------------|---------------------|
| Mur béton | Cloison de distribution | OF Ouvrant Français | All Allège | HSP Hauteur Sous Plafond | Sèche-Serviette |
| Isolant doublissimo | Cloison démontable | OB Oscillo-Battant | All V Allège Vitrée | HSFP Hauteur Sous Faux-Plafond | Ballon d'Eau Chaude |
| Mur brique | Gaine Technique | F Fixe | PI Placard | Faux-plafond / Soffite | Thermodynamique |
| Isolant doublissimo | Cloison SAD | C/R Coulissant / Rail | | Retombée de poutre | LL Lave-Linge |
| Cloison SAD | Tableau Abonné | VR Volet Roulant Électrique | | Dalles sur plots 60x60cm | LV Lave-Vaisselle |
| Contre-cloison | EP Descente Eau Pluviale | | | | |



SARL Aethica
Développement Foncier
0 801 800 927
<https://www.adi-logements.fr>

TRIEDRE
ARCHITECTURE
FERRON

Nota : Les poutres, retombées, canalisations, radiateurs, soffites et faux plafonds peuvent être modifiés pour des contraintes techniques. Les éléments de mobilier et électroménager ne sont affichés qu'à titre indicatif. Le présent document reste, en toute circonstance, la propriété de la société Ouest AMO (article L112-2 du CPI). Il ne saurait être utilisé ou communiqué à une tierce personne sans autorisation écrite préalable. Les accès aux terrasses et prolongements extérieurs peuvent comporter un surbot ou hauteur de marche à franchir.

OUEST A.M.O.
Ingénierie du Bâtiment

MAITRE D'OEUVRE
OUEST A.M.O.
10, Rue Augustin Fresnel
85600 MONTAIGU VENDEE
Tel. 02 51 98 23 28
www.ouest-amo.fr

N°	DESCRIPTION	DATE
V1	Plan de réservation	24.05.2024
V2	Màj DCE	25.06.2024

LE RESERVANT :	LE RESERVATAIRE :