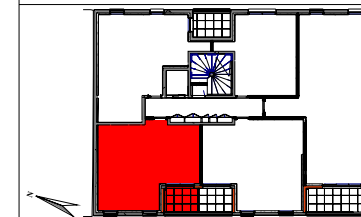




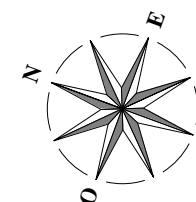
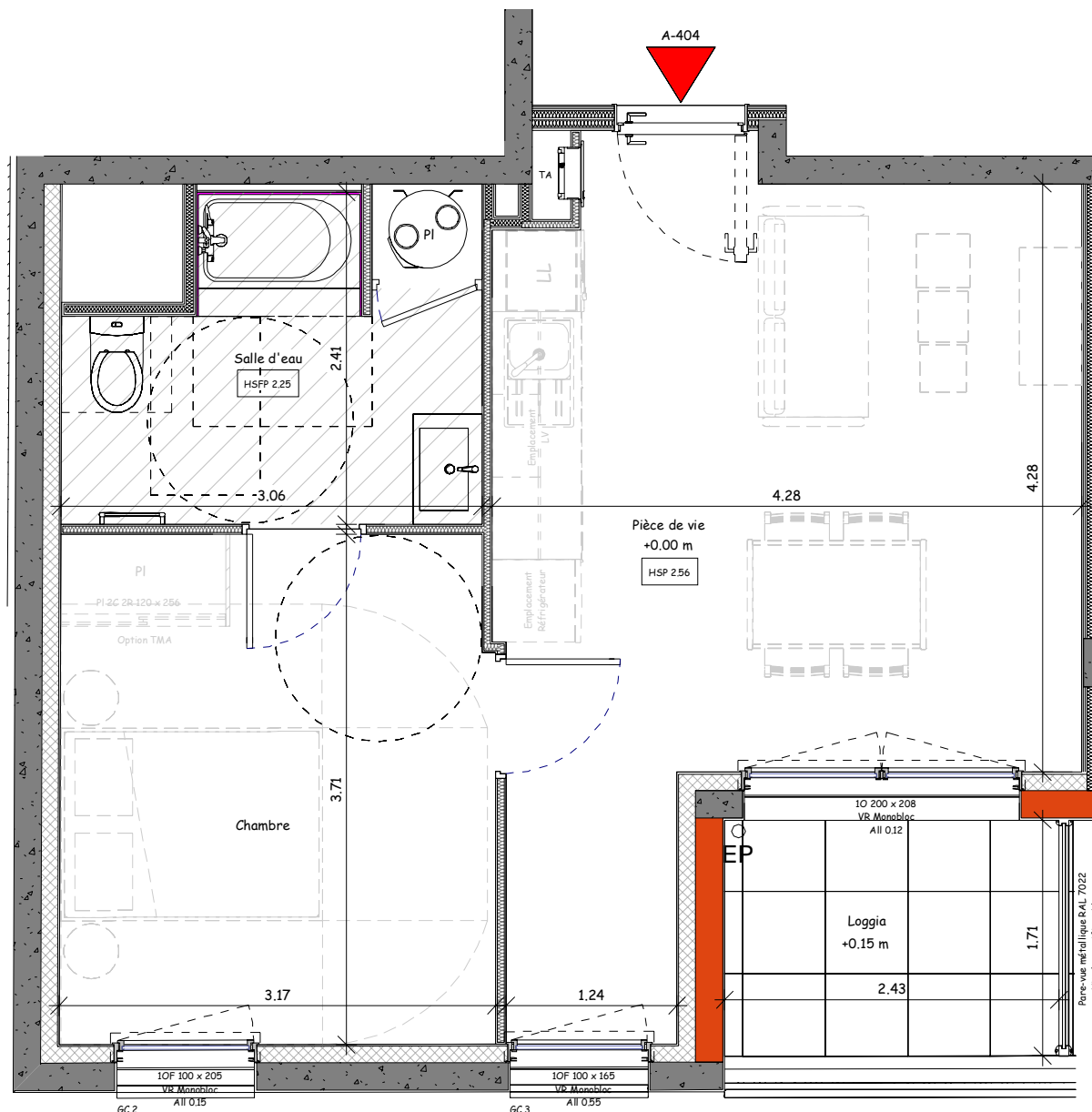
### VILLA JOSEPHINE

Construction d'un immeuble de 25 logements collectifs

137-139 boulevard Aristide Briand  
85000 LA ROCHE-SUR-YON

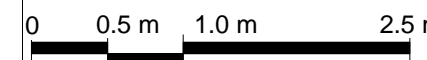


TYPE	N° LOT	NIV.
T2	A-404	R+4
<b>Désignation</b>		<b>S.Habitable</b>
Pièce de vie		21.00 m <sup>2</sup>
Chambre		11.70 m <sup>2</sup>
Salle d'eau		6.40 m <sup>2</sup>
<b>Habitable</b>		<b>39.10 m<sup>2</sup></b>
Loggia		4.30 m <sup>2</sup>
<b>Annexes</b>		<b>4.30 m<sup>2</sup></b>
<b>SURFACE TOTALE</b>		<b>43.40 m<sup>2</sup></b>



#### LÉGENDE :

Mur béton	Cloison de distribution	OF	Ouvrant Français	All	Allège	HSP	Hauteur Sous Plafond	Sèche-Serviette	
Isolant doublissimo	Cloison démontable	OB	Oscillo-Battant	All V	Allège Vitrée	HSFP	Hauteur Sous Faux-Plafond	Ballon d'Eau Chaude	
Mur brique	Gaine Technique	F	Fixe	PI	Placard	Faux-plafond / Soffite		Thermodynamique	
Isolant doublissimo	Tableau Abonné	C/R	Couissant / Rail			Retombée de poutre		LL	Lave-Linge
Cloison SAD	Descente Eau Pluviale	VR	Volet Roulant Électrique			Dalles sur plots 60x60cm		LV	Lave-Vaisselle
Contre-cloison									



**SARL Aethica**  
Développement Foncier  
0 801 800 927  
<https://www.adi-logements.fr>

**TRIEDRE**  
ARCHITECTURE

Nota : Les poutres, retombées, canalisations, radiateurs, soffites et faux plafonds peuvent être modifiés pour des contraintes techniques. Les éléments de mobilier et électroménager ne sont affichés qu'à titre indicatif. Le présent document reste, en toute circonstance, la propriété de la société Ouest AMO (article L112-2 du CPI). Il ne saurait être utilisé ou communiqué à une tierce personne sans autorisation écrite préalable. Les accès aux terrasses et prolongements extérieurs peuvent comporter un surbot ou hauteur de marche à franchir.

**OUEST A.M.O.**  
Ingénierie du Bâtiment

MAITRE D'OEUVRE  
OUEST A.M.O.  
10, Rue Augustin Fresnel  
85600 MONTAIGU VENDEE  
Tel. 02 51 98 23 28  
[www.ouest-amo.fr](http://www.ouest-amo.fr)

N°	DESCRIPTION	DATE
V1	Plan de réservation	24.05.2024
V2	Màj DCE	25.06.2024

LE RESERVANT :	LE RESERVATAIRE :