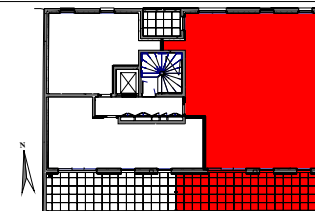




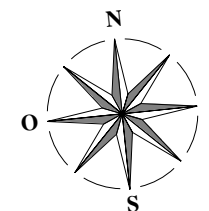
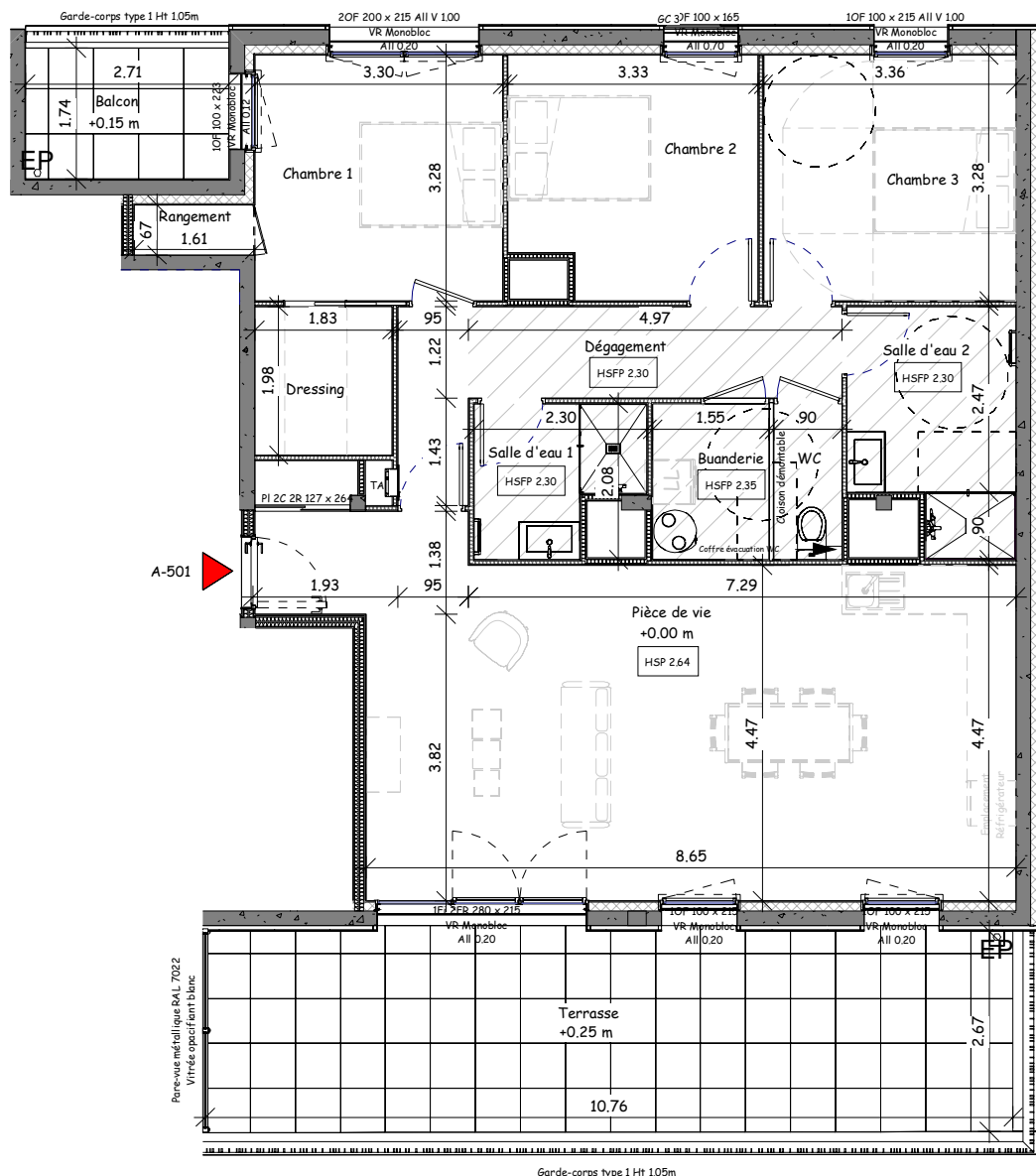
## VILLA JOSEPHINE

Construction d'un immeuble de 25 logements collectifs

137-139 boulevard Aristide Briand  
85000 LA ROCHE-SUR-YON

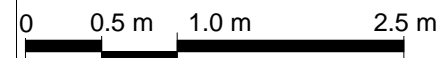


TYPE	N° LOT	NIV.
T4	A-501	R+5
<b>Désignation</b>	<b>S.Habitable</b>	
Pièce de vie	42.60 m <sup>2</sup>	
Buanderie	3.20 m <sup>2</sup>	
Dégagement	8.60 m <sup>2</sup>	
Chambre 1	10.80 m <sup>2</sup>	
Dressing	3.60 m <sup>2</sup>	
Rangement	1.10 m <sup>2</sup>	
Salle d'eau 1	4.00 m <sup>2</sup>	
Chambre 2	10.40 m <sup>2</sup>	
Chambre 3	11.00 m <sup>2</sup>	
Salle d'eau 2	6.60 m <sup>2</sup>	
WC	1.80 m <sup>2</sup>	
<b>Habitable</b>	<b>103.70 m<sup>2</sup></b>	
Terrasse	30.10 m <sup>2</sup>	
Balcon	4.90 m <sup>2</sup>	
<b>Annexes</b>	<b>35.00 m<sup>2</sup></b>	
<b>SURFACE TOTALE</b>	<b>138.70 m<sup>2</sup></b>	



### LÉGENDE :

Mur béton	Cloison de distribution	OF Ouvrant Français	All Allège	HSP Hauteur Sous Plafond	Sèche-Serviette
Isolant doublissimo	Cloison démontable	OB Oscillo-Battant	All V Allège Vitrée	HSFP Hauteur Sous Faux-Plafond	Ballon d'Eau Chaude
Mur brique	Gaine Technique	F Fixe	PI Placard	Faux-plafond / Soffite	Thermodynamique
Isolant doublissimo	Cloison SAD	C/R Couissant / Rail	VR Monobloc	Retombée de poutre	LL Lave-Linge
Cloison SAD	Tableau Abonné	VR Volet Roulant Électrique	VR Monobloc	Dalles sur plots 60x60cm	LV Lave-Vaisselle
Contre-cloison	Descente Eau Pluviale				



**SARL Aethica**  
Développement Foncier  
0 801 800 927  
<https://www.adi-logements.fr>



Nota : Les poutres, retombées, canalisations, radiateurs, soffites et faux plafonds peuvent être modifiés pour des contraintes techniques. Les éléments de mobilier et électroménager ne sont affichés qu'à titre indicatif. Le présent document reste, en toute circonstance, la propriété de la société Ouest AMO (article L112-2 du CPI). Il ne saurait être utilisé ou communiqué à une tierce personne sans autorisation écrite préalable. Les accès aux terrasses et prolongements extérieurs peuvent comporter un surbot ou hauteur de marche à franchir.

**OUEST A.M.O.**  
Ingénierie du Bâtiment

MAITRE D'OEUVRE  
OUEST A.M.O.  
10, Rue Augustin Fresnel  
85600 MONTAIGU VENDEE  
Tel. 02 51 98 23 28  
[www.ouest-amo.fr](http://www.ouest-amo.fr)

N°	DESCRIPTION	DATE
V1	Plan de réservation	24.05.2024
V2	Màj DCE	25.06.2024
V3	Modification aménagement ; Ajout paroi de douche	06.09.2024

LE RESERVANT :	LE RESERVATAIRE :
----------------	-------------------